



## Dofinansowania - woj. dolnośląskie

### DOFINANSOWANIE NA PROJEKTY B+R PRZEDSIĘBIORSTW

#### 1.2.A Projekty B+R przedsiębiorstw



##### Dla kogo?

Dla mikro, małych i średnich przedsiębiorstw (MŚP), dużych przedsiębiorstw oraz konsorcjów naukowo-przemysłowych planujących realizację projektu na obszarze województwa dolnośląskiego.

Wsparcie skoncentrowane na MŚP. Wsparcie dużych przedsiębiorstw będzie możliwe wyłącznie w przypadku podjęcia współpracy z MŚP.

##### WYMAGANIA:

- realizacja projektu na terenie województwa dolnośląskiego.
- projekt musi wpisywać się co najmniej w jedną z regionalnych inteligentnych specjalizacji województwa dolnośląskiego (Chemia i medycyna; Auto-Moto-Aero-Space; Surowce naturalne i wtórne; Maszyny i urządzenia; Zielony ład; Przemysł 4.0; Życie wspomagane technologią).
- opracowanie innowacji co najmniej na poziomie regionalnym.
- efektem projektu powinien być etap zaawansowania innowacyjnego rozwiązania (produktu, usługi, procesu) pozwalający na jego urynkowanie.



##### Na co?

Na **projekty obejmujące prowadzenie prac badawczo-rozwojowych w celu opracowania innowacji produktowych, procesowych**. Dofinansowanie obejmie w szczególności koszty wynagrodzeń kadry merytorycznej, podwykonawstwa, materiałów do badań, elementów do budowy prototypu, usług zleconych, amortyzacji aparatury badawczej.

Fakultatywnie w projekcie można ująć koszty zakupu aparatury badawczej i sprzętu laboratoryjnego. Infrastruktura powinna być związana bezpośrednio z pracami badawczymi realizowanymi w ramach tego samego projektu zgłaszanego do dofinansowania. Uzupełniająco także: koszty prac przedwdrożeniowych (rzecznik patentowy, testy, certyfikacja); cyfryzacja (oprogramowanie); podnoszenie kwalifikacji kadry badawczej.

#### **PREFERENCJE:**

- opracowanie innowacji na poziomie kraju/świata
- współpraca z organizacją prowadzącą badania i upowszechniająca wiedzę
- ekonnowacje
- rozwój kompetencji (szkolenia) pracowników lub kadry zarządzającej w zakresie obszarów powiązanych z projektem

€ **Ile?**

Wsparcie udzielane będzie w formie **dotacji bezzwrotnej**.

Intensywność wsparcia dla **prac B+R wyniesie do 80% kosztów badań przemysłowych oraz do 60% kosztów prac rozwojowych**. Intensywność wsparcia **dla infrastruktury B+R wyniesie do 45%** kosztów netto inwestycji.

Maksymalna wartość wydatków kwalifikowalnych: 10 mln PLN.

 **Kiedy?**

Od 15 lutego do 19 marca 2024 r.

 **Dla firm z woj. dolnośląskie**

**MAW GROUP SP. Z O. O.**

<https://dotacje-unijne24.pl>



669585668



aneta@dotacje-unijne24.pl  
dotacjeunijne24@gmail.com



## DTACJA NA „ZIELONE” INWESTYCJE MŚP

### 9.4 B „Zielone” Inwestycje MŚP

Funduszu Sprawiedliwej Transformacji oferujący bezzwrotne dotacje na projekty w zakresie zwiększania efektywności energetycznej i/lub minimalizacji zużycia surowców, ilości wytwarzanych odpadów dla firm z subregionu wałbrzyskiego w województwie dolnośląskim.



#### Dla kogo?

Dla mikro, małych i średnich przedsiębiorstw (**MŚP**) z **subregionu wałbrzyskiego** w województwie dolnośląskim (m. Wałbrzych i powiaty: dzierzoniowski, kłodzki, świdnicki, wałbrzyski, ząbkowicki).

#### WYMAGANIA:

- realizacja projektu na terenie subregionu wałbrzyskiego.
- projekty będą musiały wykazać pozytywny wpływ na środowisko, przedstawiony w formie oszczędności np. energii, obniżonej emisji gazów cieplarnianych, pyłu PM 10 oraz PM 2,5, benzo(a)piren, ilością wytwarzanych odpadów do atmosfery.
- w przypadku projektów w zakresie efektywności energetycznej, zakres działań – w odniesieniu do budynków, urządzeń technicznych lub instalacji i procesów technologicznych – powinien wynikać z audytów energetycznych (audyt powinien być sporządzony nie wcześniej niż dwa lata licząc od roku, w którym ogłoszono nabór).
- we wszystkich projektach dotyczących efektywności energetycznej należy przyjąć minimalny próg oszczędności energii na poziomie nie niższym niż 30%, potwierdzony wymaganym audytem energetycznym.



#### Na co?

#### Na „zielone” inwestycje przedsiębiorstw:

- projekty w zakresie zwiększania efektywności energetycznej, w tym termomodernizacja budynków, instalacje OZE z magazynami

energii, wymiana lub modernizacja źródeł energii i/lub ciepła (np. pompy ciepła), poprawa efektywności energetycznej instalacji przemysłowych;

- projekty **w zakresie gospodarki obiegu zamkniętego (GOZ)** mające na celu zminimalizowanie zużycia surowców, ilości wytwarzanych odpadów produkcyjnych, emisji zanieczyszczeń (np. zakup zasobooszczędnych maszyn i urządzeń).

#### **PREFERENCJE:**

- realizacja projektu w całości na terenie wpływu Dolnośląskiego Zagłębia Węglowego w granicach administracyjnych subregionu wałbrzyskiego

- prowadzenie działalności gospodarczej na obszarze subregionu wałbrzyskiego co najmniej 2 lata przed datą ogłoszenia naboru

- oszczędność energii pierwotnej i redukcja emisji CO<sub>2</sub> o co najmniej 40% (lub więcej)

- obniżenie emisji pyłu PM<sub>10</sub> oraz PM<sub>2,5</sub>, benzo(a)piren

- utworzenie miejsc pracy

- posiadanie audytu technologicznego

- połączenie w projekcie efektów zwiększania efektywności energetycznej i gospodarki o obiegu zamkniętym

- uwzględnienie w zamówieniach klauzul społecznych

- uwzględnienie min. 4 z 6 zasad środowiskowych 6R

€ **Ile?**

Wsparcie udzielane będzie w formie **bezwrotnych dotacji**.

Intensywność wsparcia wyniesie **do 65% kosztów netto inwestycji**.

Maksymalna wartość projektu: **15 mln PLN netto**

🕒 **Kiedy?**

Od 6 lutego do 7 marca 2023 r.

🏢 **Dla firm z woj. dolnośląskiego**

**MAW GROUP SP. Z O. O.**

<https://dotacje-unijne24.pl>



669585668



aneta@dotacje-unijne24.pl  
dotacjeunijne24@gmail.com



## DOTACJE NA INWESTYCJE MŚP

### 9.4.A Inwestycje MŚP



#### Dla kogo?

Dla mikro, małych i średnich przedsiębiorstw (**MŚP**) z **subregionu wałbrzyskiego w województwie dolnośląskim** (m. Wałbrzych oraz powiaty: dzierzoniowski, kłodzki, świdnicki, wałbrzyski, ząbkowicki).



#### Na co?

Na **inwestycje** przedsiębiorstw, w szczególności **zakup maszyn i urządzeń, oprogramowania, instalacji OZE**.

#### WYMAGANIA:

- realizacja projektu na terenie subregionu wałbrzyskiego
- prowadzenie działalności gospodarczej na terenie subregionu wałbrzyskiego co najmniej 6 miesięcy przed datą ogłoszenia naboru
- wolny limit pomocy de minimis



Wsparcie udzielane będzie w formie **bezzwrotnych dotacji** w ramach pomocy de minimis.

Intensywność wsparcia wyniesie do **70% kosztów netto** inwestycji.

**Maksymalna wartość całkowita projektu (brutto): 867 100,00 PLN.**

#### PREFERENCJE:

- utworzenie miejsc pracy
- uwzględnienie w budżecie wydatków związanych z ochroną środowiska (np. OZE, modernizacja maszyn, zasobooszczędne urządzenia, GOZ)
- wprowadzenie nowego produktu/usługi

- wprowadzenie zasadniczej zmiany procesu produkcji
- wprowadzenie innowacji w skali kraju
- zgodność zakresu projektu z regionalną strategią inteligentnej specjalizacji (Chemia i medycyna; Auto-Moto-Aero-Space; Surowce naturalne i wtórne; Maszyny i urządzenia; Zielony ład; Przemysł 4.0; Życie wspomagane technologią)
- realizacja projektu na terenie wpływu Dolnośląskiego Zagłębia Węglowego w granicach administracyjnych subregionu wałbrzyskiego
- prowadzenie działalności gospodarczej na obszarze subregionu wałbrzyskiego powyżej 1 roku



#### **Kiedy?**

Od 8 lutego do 28 marca 2024 r.



**Dla firm z subregionu wałbrzyskiego w województwie dolnośląskim**

**MAW GROUP SP. Z O. O.**

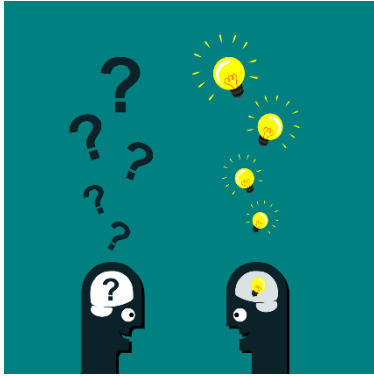
<https://dotacje-unijne24.pl>



669585668



aneta@dotacje-unijne24.pl  
dotacjeunijne24@gmail.com



## DOTACJE NA INWESTYCJE W DZIAŁALNOŚĆ B+R ORAZ WDRAŻANIE INNOWACJI

### 9.4 D Inwestycje w działalność B+R oraz wdrażanie innowacji



#### Dla kogo?

Dla mikro, małych i średnich przedsiębiorstw (**MŚP**), **dużych przedsiębiorstw i partnerstw naukowo-przemysłowych z subregionu wałbrzyskiego w województwie dolnośląskim** (powiaty: dzierzoniowski, kłodzki, świdnicki, wałbrzyski, ząbkowicki).

Wsparcie skoncentrowane na MŚP. Wsparcie dużych przedsiębiorstw będzie możliwe wyłącznie w przypadku podjęcia współpracy z MŚP.



#### Na co?

#### Na inwestycje w działalność B+R oraz wdrażanie innowacji:

- projekty badawczo-rozwojowe, uzupełniająco z zakupem aparatury badawczej i sprzętu laboratoryjnego (wsparcie skoncentrowane na MŚP; wsparcie dużych przedsiębiorstw tylko w przypadku współpracy z MŚP),
- projekty inwestycyjne dotyczące wdrożenia wyników prac B+R (własnych lub zakupionych przez przedsiębiorstwo) (wsparcie wyłącznie dla MŚP).

#### WYMAGANIA:

- realizacja projektu na terenie subregionu wałbrzyskiego.
- projekt musi wpisywać się co najmniej w jedną z regionalnych inteligentnych specjalizacji województwa dolnośląskiego (Chemia i biomedycyna; Auto-Moto-Aero-Space; Surowce naturalne i wtórne; Maszyny i urządzenia; Zielony ład; Przemysł 4.0; Życie wspomagane technologią).



Ile?

Wsparcie udzielane będzie w formie **bezwrotnych dotacji**.

Intensywność wsparcia dla prac B+R wyniesie **do 80% kosztów badań przemysłowych oraz do 60% kosztów prac rozwojowych**.

Intensywność wsparcia dla **wdrożenia innowacji wyniesie do 45% kosztów netto inwestycji**.



Kiedy?

Od 28 marca do 25 kwietnia 2024 r.



**Dla firm z subregionu wałbrzyskiego w województwie dolnośląskim**

MAW GROUP SP. Z O. O.

<https://dotacje-unijne24.pl>



669585668



[aneta@dotacje-unijne24.pl](mailto:aneta@dotacje-unijne24.pl)  
[dotacjeunijne24@gmail.com](mailto:dotacjeunijne24@gmail.com)





## GRANTY NA CYFRYZACJĘ DIG.IT DLA MŚP

Agencja Rozwoju Przemysłu S.A.



### Dla kogo?

MŚP z sektora przemysłu, produkcji i usług na rzecz przemysłu

### PREFERENCJE

- sektor przemysłu / produkcji
- mikro i małe przedsiębiorstwa (tj. zatrudniające do 50 prac).
- projekty kompleksowe-
- projekty wprowadzające ekoinnowacje



### Na co?

#### W części obligatoryjnej jako koszty dominujące:

- pozyskanie wartości niematerialnych i prawnych w postaci gotowego oprogramowania lub zleconych prac programistycznych,
- usługi chmurowe typu SaaS, PaaS, IaaS, czy CSaaS itp.

#### W części fakultatywnej jako koszty uzupełniające:

- koszty wdrożenia oprogramowania lub usług chmurowych
- koszty szkoleń pracowników z wykorzystania nabytych technologii cyfrowych,
- koszty niezbędnych środków trwałych.

Obszary transformacji cyfrowej wspierane w części grantowej projektu:

- Automatyzacja procesów i analityka biznesowa,
- Cyfrowa sprzedaż i kontakt z klientem,
- Wykorzystanie rozwiązań chmurowych,
- Wykorzystanie sztucznej inteligencji i uczenie maszynowe,
- Cyberbezpieczeństwo,
- Zarządzanie zasobami przedsiębiorstwa z wykorzystaniem rozwiązań informatycznych



### Ile?

Min. wartość grantu: 40 tys. Euro; **Maks.: 200 tys. Euro**

Maks. poziom dofinansowania: **70% kosztów netto projektu**



**Kiedy?** I kwartał 2024



**Dla firm z całej Polski**

MAW GROUP SP. Z O. O.

<https://dotacje-unijne24.pl>



669585668



aneta@dotacje-unijne24.pl  
dotacjeunijne24@gmail.com



## DOTACJA DLA POLSKICH MŚP NA UDZIAŁ W ŚWIATOWEJ WYSTAWIE EXPO 2025 W JAPONII



### Dla kogo?

Mikro, małe, średnie przedsiębiorstwa z wybranych sektorów gospodarki.

**Sektor:** medyczny i farmaceutyczny, budowy i wykańcza budowli, elektroniki profesjonalnej, mikroelektroniki i fotoniki, zielonych technologii (OZE, GOZ), IT/ICT, przemysłu kreatywnego, kosmetyczny, maszyn i urządzeń, meblarski, motoryzacyjny, pojazdów szynowych, statków specjalistycznych oraz jachtów i łodzi, wysokich technologii w obszarze bezpieczeństwa i towarów podwójnego zastosowania, lotniczo-kosmiczny, spożywczy.

Przedsiębiorstwo musi prowadzić działalność eksportową z przychodami netto ze sprzedaży na poziomie co najmniej 30% na koniec 2023 roku.



### Na co?

Dofinansowanie na:

- koszty rejestracji i wpisu do katalogu targowego
- rezerwację miejsca wystawowego
- najmem lub wykonanie zabudowy stoiska wystawowego
- koszty podróży służbowej pracowników (transport, nocleg, dieta)
- koszty marketingu (spoty reklamowe, elektroniczne katalogi, SEM/SEO).



### Ile?

Dofinansowanie **50% kosztów kwalifikowalnych** z pomocy de minimis



### Kiedy?

Od 28 maja 2024 r. do 19 czerwca 2024 r.  
(ogłoszenie naboru 9 maja)



### Dla firm z całej Polski

MAW GROUP SP. Z O. O.

<https://dotacje-unijne24.pl>



669585668



aneta@dotacje-unijne24.pl  
dotacjeunijne24@gmail.com



## DOTACJA DLA FIRM MŚP NA UDZIAŁ W TARGACH I WYSTAWACH MIĘDZYNARODOWYCH



### Dla kogo?

Mikro, małe, średnie przedsiębiorstwa prowadzące działalność na terenie Polski z wybranych sektorów gospodarki.

**Sektor:** medyczny i farmaceutyczny, budowy i wykańcza budowl, elektroniki profesjonalnej, mikroelektroniki i fotoniki, zielonych technologii (OZE, GOZ), IT/ICT, przemysłu kreatywnego, kosmetyczny, maszyn i urządzeń, meblarski, motoryzacyjny, pojazdów szynowych, statków specjalistycznych oraz jachtów i łodzi, wysokich technologii w obszarze bezpieczeństwa i towarów podwójnego zastosowania, lotniczo-kosmiczny, spożywczy



### Na co?

Dotacja pokryje koszty związane z udziałem w targach i wystawach międzynarodowych, w szczególności:

- 1) koszty wynajmu, budowy i obsługi stoiska wystawowego podczas uczestnictwa przedsiębiorstwa w danych targach lub danej wystawie;
- 2) koszty podróży służbowych pracowników uczestniczących w targach lub misjach gospodarczych poza granicami Rzeczypospolitej Polskiej;
- 3) koszty przygotowania i przeprowadzenia kampanii promocyjnej w związku z udziałem w targach i organizacją wyjazdowych misji gospodarczych;
- 4) koszty pośrednie (7% kwalifikowalnych bezpośrednich kosztów projektu).



### Ile?

Dofinansowanie **50% kosztów kwalifikowalnych** z pomocy de minimis



### Kiedy?

Od 15 październik do 28 listopad 2024



### Dla firm z całej Polski

MAW GROUP SP. Z O. O.

<https://dotacje-unijne24.pl>



669585668



aneta@dotacje-unijne24.pl  
dotacjeunijne24@gmail.com



## DOTACJA DLA SEKTORA GASTRONOMII, HOTELARSTWA, TURYSTYKI I KULTURY



### Dla kogo?

MŚP z sektora hotelarstwa, gastronomii, turystyki i kultury, które w latach 2020 lub 2021 odnotowały spadek obrotów w wysokości co najmniej 30%, liczonych rok do roku.



### Na co?

- inwestycje w bazę usługową lub produkcyjną, w tym np. roboty budowlane, budowa nowych linii produkcyjnych, zakup maszyn i urządzeń, niezbędnych do wprowadzenia nowych produktów/usług, inwestycje związane z zieloną transformacją, również działania związane z wykorzystaniem technologii cyfrowych oraz
- podnoszenie kwalifikacji pracowników, w tym np. szkolenia związane z nabyciem nowych umiejętności lub przekwalifikowaniem pracowników, lub
- usługi rozwojowe na rzecz wspieranych MŚP, w tym np. opracowanie studium wykonalności, modelu biznesowego, opracowanie procedur technicznych.



### Ile?

Min. kwota wsparcia – 50 tys. zł

Maks. kwota wsparcia – 540 tys. zł

Poziom dofinansowania – **90% kosztów kwalifikowanych** z pomocy de minimis



### Kiedy?

I kwartał 2024



### Dla firm z całej Polski

MAW GROUP SP. Z O. O.

<https://dotacje-unijne24.pl>



669585668



aneta@dotacje-unijne24.pl  
dotacjeunijne24@gmail.com



## Kredyt ekologiczny Modernizacja posiadanej infrastruktury w celu ograniczenia zużycia energii.



### Dla kogo?

Mikro, małe i średnie przedsiębiorstwa oraz przedsiębiorstwa small mid-caps i mid-caps.



### Na co?

- wymiana dotychczasowych maszyn, urządzeń, linii technologicznych,
- zakup energooszczędnych środków trwałych,
- wydatki na roboty i materiały budowlane związane z wymianą urządzeń i modernizacją budynków,
- instalacja OZE,
- termomodernizacja budynków,
- modernizacja systemów wentylacji, klimatyzacji, chłodzenia, oświetlenia itp.



### Ile?

W ramach realizacji inwestycji przedsiębiorstwo musi osiągnąć oszczędność energii na poziomie 30%



### Kiedy?

Od 25 kwietnia do 25 lipca 2024 r



### Dla firm z całej Polski

MAW GROUP SP. Z O. O.

<https://dotacje-unijne24.pl>



669585668



[aneta@dotacje-unijne24.pl](mailto:aneta@dotacje-unijne24.pl)

[dotacjeunijne24@gmail.com](mailto:dotacjeunijne24@gmail.com)



## ŚCIEŻKA SMART

Ścieżka SMART to dofinansowanie, które pozwala na wsparcie działalności innowacyjnej polskich przedsiębiorstw. Modułowy charakter pozwala ponadto na rozbudowę projektu innowacyjnego o inne obszary niezbędne do kompleksowego rozwoju przedsiębiorstwa.



### Dla kogo?

Mikro, małe i średnie przedsiębiorstwa, duże przedsiębiorstwa



### Na co?

Dla MŚP obowiązkowo na opracowanie innowacji (B+R) lub wdrożenie innowacji. Fakultatywnie projekt można rozbudować o dowolną liczbę modułów dodatkowych, zgodnie z potrzebami przedsiębiorstwa: infrastruktura B+R, cyfryzacja, zazielenienie, promocja na rynkach zagranicznych, kompetencje.

Dla dużych przedsiębiorstw obowiązkowo na opracowanie innowacji (B+R). Fakultatywnie projekt można rozbudować o dowolną liczbę modułów dodatkowych, zgodnie z potrzebami przedsiębiorstwa: wdrożenie innowacji, infrastruktura B+R, cyfryzacja, zazielenienie, promocja na rynkach zagranicznych, kompetencje.

- **Moduł B+R** – dofinansowanie na realizację prac badawczo-rozwojowych, których celem jest opracowanie innowacyjnego rozwiązania. Innowacja co najmniej w skali rynku polskiego. Dotacja bezzwrotna. Dofinansowanie – w zależności od statusu przedsiębiorstwa – do 80% kosztów badań przemysłowych i do 60% kosztów prac rozwojowych. W przypadku ujęcia w projekcie modułu B+R musi stanowić on co najmniej 20% kosztów kwalifikowalnych przedsięwzięcia. Dodatkowo w przypadku modułu B+R realizowanego przez duże przedsiębiorstwo minimalna wartość kosztów kwalifikowalnych tego modułu musi wynieść 1 mln PLN.

- **Moduł Wdrożenie Innowacji** – dofinansowanie na wdrożenie w działalności przedsiębiorstwa wyników prac B+R w formie innowacyjnych produktów, usług, procesów. Innowacja co najmniej w skali rynku polskiego. Dotacja warunkowa – częściowo zwrotna. Dofinansowanie do 70% kosztów netto – w zależności od

statusu przedsiębiorstwa i lokalizacji inwestycji – zgodnie z mapą pomocy regionalnej na lata 2022-2027.

- **Moduł Infrastruktura B+R** – dofinansowanie na inwestycję w infrastrukturę badawczo-rozwojową niezbędną do realizacji agendy badawczej. Dotacja bezzwrotna. Dofinansowanie do 70% kosztów netto – w zależności od statusu przedsiębiorstwa i lokalizacji inwestycji – zgodnie z mapą pomocy regionalnej na lata 2022-2027.

- **Moduł Cyfryzacja** – dofinansowanie na inwestycje związane zastosowaniem rozwiązań cyfrowych w przedsiębiorstwie (cyfryzacja produkcji, procesów, produktów). Innowacja co najmniej w skali przedsiębiorstwa. Dotacja bezzwrotna. Dofinansowanie do 70% kosztów netto – w zależności od statusu przedsiębiorstwa i lokalizacji inwestycji – zgodnie z mapą pomocy regionalnej na lata 2022-2027.

- **Moduł Zazielenienie przedsiębiorstw** – dofinansowanie na inwestycje dotyczące m.in. wprowadzenia lepszej gospodarki odpadami, zwiększenia efektywności energetycznej, zmniejszenia emisji zanieczyszczeń do atmosfery, wprowadzenia bardziej wydajnej gospodarki materiałowej. Innowacja co najmniej w skali przedsiębiorstwa. Dotacja bezzwrotna. Dofinansowanie do 70% kosztów netto – w zależności od statusu przedsiębiorstwa, lokalizacji inwestycji i typu planowanego przedsięwzięcia ekologicznego.

- **Moduł Internacjonalizacja** – dofinansowanie na promocję zagraniczną produktów lub uzyskanie ochrony praw własności przemysłowej. Dotacja bezzwrotna. Dofinansowanie do 50% kosztów netto. Moduł Internacjonalizacja może stanowić do 20% kosztów kwalifikowalnych modułu obowiązkowego.

- **Moduł Kompetencje** – dofinansowanie na doskonalenie kompetencji pracowników i osób zarządzających w zakresie realizowanego projektu. Nabywanie nowych kwalifikacji, szkolenia. Dotacja bezzwrotna. Dofinansowanie do 70% kosztów netto – w zależności od statusu przedsiębiorstwa. Moduł Kompetencje może stanowić do 15% kosztów kwalifikowalnych modułu obowiązkowego.

## **UWAGA:**

W projekcie musi być uwzględniony obligatoryjnie:

- MŚP: opracowanie innowacji (B+R) lub wdrożenie innowacji,
- Duże przedsiębiorstwa: opracowanie innowacji (B+R).

Opracowywane i/lub wdrażane rozwiązanie musi być innowacyjne na poziomie minimum krajowym.



### **Kiedy?**

Dla MŚP i dużych przedsiębiorstw:

**Od 27 czerwca do 24 października 2024 r.**

Nabory dedykowane projektom na rzecz dostępności dla MŚ i dużych przedsiębiorstw:

Od 27 czerwca do 24 października 2024 r.

Nabory dla Konsorcjów:

Od 15 grudnia 2023 r. do 8 lutego 2024 r. (konsorcja naukowo-przemysłowe lub konsorcja MŚP z dużymi przedsiębiorstwami)

Od 10 stycznia do 28 marca 2025 r. (konsorcja naukowo-przemysłowe lub konsorcja MŚP z dużymi przedsiębiorstwami)



### **Dla firm z całej Polski**

**MAW GROUP SP. Z O. O.**

<https://dotacje-unijne24.pl>



669585668



aneta@dotacje-unijne24.pl  
dotacjeunijne24@gmail.com





## **INWESTYCJE WE WDRAŻANIE TECHNOLOGII I INNOWACJI ŚRODOWISKOWYCH, W TYM ROZWIĄZAŃ GOZ**

**Dotacje dla przedsiębiorstw na inwestycje związane z wdrażaniem technologii ukierunkowanych na zmniejszenie ilości odpadów, ponowne ich wykorzystanie lub recykling oraz zwiększenie efektywności energetycznej.**

**Nabór w ramach KPO**



### **Dla kogo?**

Firmy z sektora MŚP prowadzące działalność gospodarczą na terenie Polski

Inwestycja musi przyczyniać się do osiągnięcia konkretnych celów środowiskowych – np. zmniejszenie odpadowości procesu produkcji, zwiększenie efektywności energetycznej, zwiększone wykorzystanie materiałów pochodzących z recyklingu.

Obligatoryjnie wnioskodawca musi wskazać wskaźniki GOZ wpisujące się w co najmniej jeden z obszarów Krajowej Inteligentnej Specjalizacji 7 GOZ:

- Ekoprojektowanie
- Pozyskanie surowców
- Przetwórstwo i produkcja
- Użytkowanie i koncepcja
- Odpady i ścieki



### **Na co?**

Inwestycje MŚP związane z wdrażaniem technologii środowiskowych w tym związanych z GOZ, których efektem będzie lepsza gospodarka materiałowa, zwiększenie efektywności energetycznej i zmiana filozofii firm w kierunku zero waste.

Dofinansowaniem objęte zostaną w szczególności inwestycje mające na celu:

- poprawę zarządzania surowcami i bardziej wydajną gospodarkę materiałową,
- zmianę w kierunku znaczącej redukcji/zerowej ilości odpadów, w tym zmniejszenie ilości odpadów, ponowne wykorzystanie odpadów lub recykling,
- zwiększenie efektywności energetycznej,
- redukcję emisji gazów cieplarnianych z procesów produkcyjnych i operacyjnych.

€ **Ile?**

Dofinansowanie zgodnie z mapą pomocy regionalnej (<https://www.parp.gov.pl/mapa-pomocy-regionalnej-dla-polski>)

Dofinansowanie **do 70% kosztów** kwalifikowalnych.

Możliwość dofinansowania części wydatków z pomocy de minimis  
Maks. dopuszczalny poziom dofinansowania projektu: 3,5 mln zł



**Kiedy?** I kwartał 2024



**Dla firm z całej Polski**

**MAW GROUP SP. Z O. O.**  
<https://dotacje-unijne24.pl>



669585668



aneta@dotacje-unijne24.pl  
dotacjeunijne24@gmail.com



## **GOSPODARKA ODPADAMI ORAZ GOSPODARKA O OBIEGU ZAMKNIĘTYM (FENX)**

Działanie 'FENX.01.04 Gospodarka odpadami oraz gospodarka o obiegu zamkniętym' to instrument uruchamiany w ramach Programu Fundusze Europejskie na Infrastrukturę, Klimat, Środowisko 2021-2027 oferujący dotacje dla przedsiębiorstw na inwestycje związane z gospodarką o obiegu zamkniętym.



### **Dla kogo?**

Dla mikro, małych i średnich przedsiębiorstw (MŚP) oraz dużych przedsiębiorstw z całej Polski.



### **Na co?**

Na **inwestycje związane z gospodarką odpadami lub gospodarką o obiegu zamkniętym:**

- budowa, rozbudowa lub modernizacja instalacji w zakresie zdolności do realizacji procesów odzysku, w tym recyklingu odpadów pochodzenia komunalnego, odpadów przemysłowych i handlowych o podobnych właściwościach do odpadów komunalnych
- przedsięwzięcia w zakresie racjonalizacji zasobochłonności prowadzonej działalności w przedsiębiorstwach w całym cyklu życia produktu lub usługi

### **WYMAGANIA:**

Realizowane działania muszą przyczyniać się m.in. do ograniczenia ilości wytwarzanych odpadów oraz zwiększenia wydajności materiałowej prowadzonych procesów technologicznych, wykorzystania jako surowców pozostałości i odpadów z procesów produkcji (własnej lub zewnętrznej), jak również wykorzystania w produkcji materiałów pochodzących z odzysku, w tym z procesów recyklingu lub przygotowania do recyklingu.

€ **Ile?**

Wsparcie udzielane będzie prawdopodobnie **w formie dotacji**.

Intensywność wsparcia wyniesie prawdopodobnie **do 60% kosztów** netto inwestycji.

 **Kiedy?**

Od 31 października do 30 grudnia 2024 r.

 **Dla firm z całej Polski**

MAW GROUP SP. Z O. O.  
<https://dotacje-unijne24.pl>



669585668



aneta@dotacje-unijne24.pl  
dotacjeunijne24@gmail.com